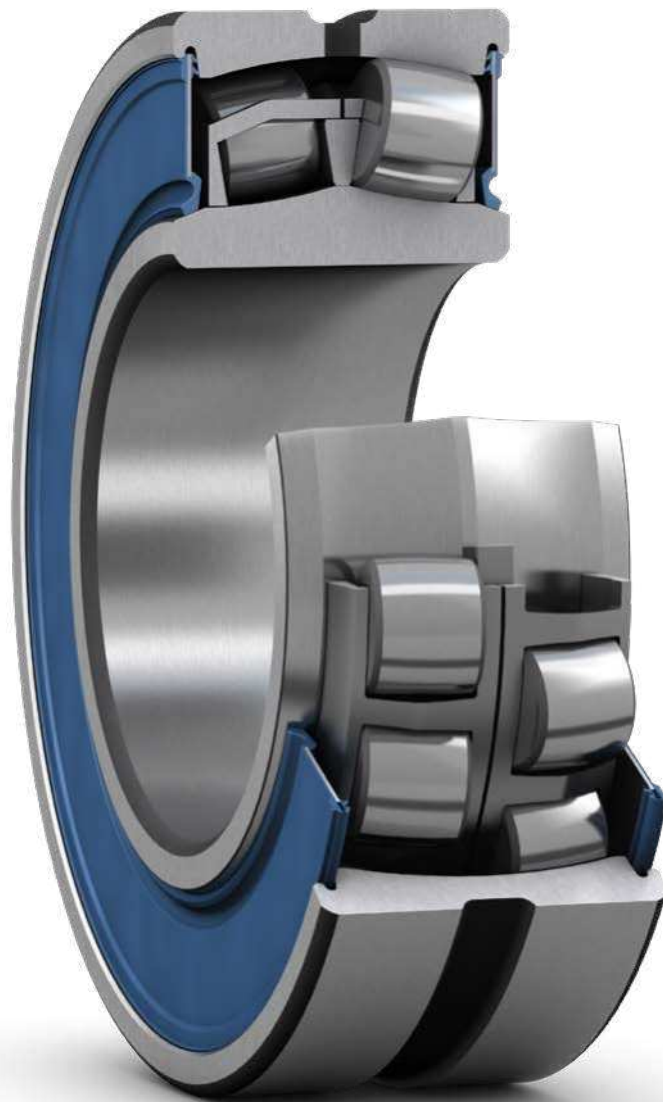


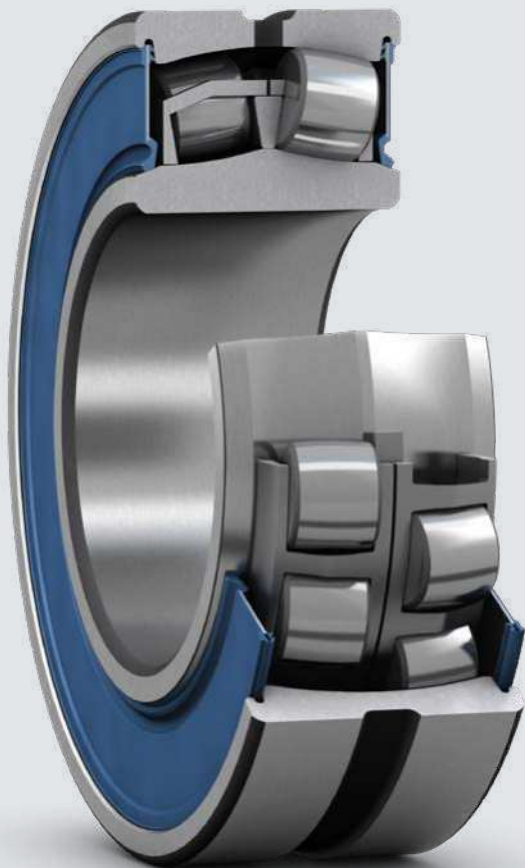
Verbesserung der Lebensmittelsicherheit entlang der gesamten Produktionskette

SKF Food Line Pendelrollenlager für anspruchsvolle Anlagen in der Lebensmittel- und Getränkeindustrie



Ein Design, auf das Sie sich verlassen können

SKF ist das erste Unternehmen, das eine eigene Pendelrollenlagerreihe speziell für Lebensmittel- und Getränkeanlagen auf den Markt bringt. Die neuen Lager sind mit einem Schmierfett für die Lebensmittelindustrie befüllt und mit speziellen Dichtungen abgedichtet, um die Lebensmittelsicherheit zu erhöhen. Als Anwender können Sie bei diesen abgedichteten Lagern, im Vergleich zu offenen Ausführungen, mit einer bis zu dreimal längeren Gebrauchsdauer rechnen. Das zahlt sich aus: Ihre Produktion wird effizienter und der Wartungsaufwand sinkt.



NSF-H1-Hochleistungsfett – optimiert für die Lebensmittel- und Getränkeindustrie. Das Schmierfett ist Halal- und Koscherzertifiziert und erfüllt die Empfehlungen der US-Lebensmittelaufsicht FDA sowie der Europäischen Gemeinschaft.

Lebensmittelsicherheit in allen Prozessschritten

Bei allen Prozessschritten muss die Lebensmittelsicherheit gewährleistet sein. Die Zahl der Rückrufe nimmt trotz moderner Maschinen und strengerer Programme und Protokolle zur Lebensmittelsicherheit weiter zu. Die Bedeutung einer sicheren Umgebung während des gesamten Produktionsprozesses kann nicht überbewertet werden.

Ein wichtiger Schritt zur Verbesserung der Lebensmittelsicherheit und zur Einhaltung der Branchenvorschriften

ist der Ersatz offener Lager durch Lager, die speziell für die anspruchsvollen Bedingungen in der Lebensmittel- und Getränkeindustrie entwickelt wurden. Durch den Wechsel steigern Sie proaktiv die Lebensmittelsicherheit und schützen gleichzeitig Ihr Markenimage.

Mit der Aufnahme von Pendelrollenlagern in die SKF Food Line werden nun praktisch alle Anwendungsbereiche in Lebensmittel- und Getränkeanlagen abgedeckt



Mehr produzieren bei weniger Wartung

Wenn Sie Pendelrollenlager der SKF Food Line verwenden, verbessern Sie neben der Lebensmittelsicherheit auch die Zuverlässigkeit und Gebrauchsdauer der Lager. Das bedeutet, Sie können Ihre Maschinen bis zum nächsten planmäßigen Wartungsstillstand betreiben.

Das von der FDA und EG zugelassene Material der berührenden Dichtungen schützt die Lager vor Wasser, Reinigungsmitteln und anderen Verunreinigungen. Die Dichtungen reduzieren auch das Risiko von Fettaustritt. Das wirkt sich ebenfalls positiv auf Leistung und Lebensdauer aus.

SKF Food Line Pendelrollenlager werden nach den Standards der SKF Explorer Leistungsklasse gefertigt. Der Stahl zeichnet sich durch eine hohe Ermüdungsfestigkeit und hohe dynamische Tragzahlen aus.

SKF Pendelrollenlager mit Dichtungen und Schmierfett für die Lebensmittelindustrie haben eine sehr hohe Tragfähigkeit, erreichen eine sehr gute Gebrauchsdauer in den üblichen Anwendungen und führen üblicherweise zu einer gesteigerten Zuverlässigkeit. Als Werksbetreiber können Sie die Anzahl der Produktionsstopps reduzieren und mehr Einheiten produzieren.

Reduzieren Sie Ihren Einfluss auf die Umwelt

Die Pendelrollenlager der SKF Food Line verbessern die Lebensmittelsicherheit, verringern den Instandhaltungsaufwand und tragen zur Verringerung der Umweltbelastung durch Ihr Unternehmen bei.

Die reibungsarmen Lagerdichtungen reduzieren den Energiebedarf und die CO₂-Emissionen. Durch die längere Gebrauchsdauer sind weniger Lagerwechsel erforderlich – und daraus resultierend weniger Rohstoffe sowie ein geringerer Herstellungs- und Transportaufwand. Auch der Fettverbrauch fällt niedriger aus.



Die wesentlichen Faktoren für die Lebensmittelsicherheit

Hocheffiziente Dichtung mit FDA- und EG-Zulassung

Berührende Dichtung aus Acrylnitril-Butadien-Kautschuk mit ausgezeichneten Eigenschaften

Vorteile

- Hilft vorzeitige Lagerausfälle zu vermeiden
- Ausgezeichnete Abweisung von Wasser und festen Verunreinigungen
- Reduziertes Risiko von Fettaustritt aus dem Lager
- Nahezu kein Fettverbrauch
- Blaue Farbe zur optischen Detektierbarkeit

Hochleistungsfett für die Lebensmittelindustrie

Vorgefüllt mit Hochleistungsfett gemäß NSF-Kategorie H1, optimiert für Lebensmittelanlagen.

Vorteile

- Halal- und Koscher-zertifiziert
- Erfüllt die FDA- und EG-Empfehlungen
- Allergenfrei und für den unbeabsichtigten Kontakt mit Lebensmitteln zugelassen
- Erfüllt alle Allergenstandards der EG
- Verhindert die Trennung von Öl und Verdicker

Leistungsstarke Lager

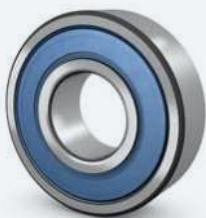
Abgedichtete und winkeleinstellbare Lager der SKF Explorer Leistungsklasse.

Vorteile

- Bis zu dreimal längere Gebrauchsdauer als offene Lager
- Hohe dynamische Tragfähigkeit
- geringe Schwingungs- und Wärmeentwicklung

Das ist die SKF Food Line Lagerreihe

Ein komplettes Lagerportfolio zur Verbesserung der Lebensmittelsicherheit für nahezu alle Anwendungen in der Lebensmittel- und Getränkebranche (Pelletpressen, Speiseeisherstellung, Schokoladen-Raffinerien Getreidemöhlen, Teigmischer und Backwarenwalzstraßen, Nudelmaschinen und -mischer, Fleisch- und Geflügelwölfe usw.). Wenn Sie sich für SKF entscheiden, haben Sie Zugang zu unserem umfangreichen Wissens- und Erfahrungsschatz, den wir über viele Jahre erworben haben.



Rillenkugellager aus nichtrostendem Stahl¹⁾



MRC Ultra – Korrosionsbeständiges abgedichtetes Rillenkugellager¹⁾



Rillenkugellager¹⁾



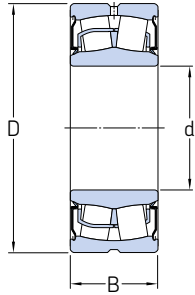
Pendelrollenlager für hohe Belastungen¹⁾

¹⁾ Unterschiedliche Fettfüllgrade als Option

Produktdaten

Abgedichtete Pendelrollenlager

d 25 – 85 mm



Ausführungen	Lagerluftklassen, Fettfüllgrad, Art der Bohrung ²⁾
Dichtungswerkstoff	NBR01523 (Temperaturbereich -40 bis 100 °C)
Schmierstoff	Werkseitige Füllung: GFP Ersatzteilmarkt: LGFQ 2
Ausführliche Produktinformationen finden Sie auf skf.com.	

Hauptabmessungen			Tragzahl		Ermüdungsgrenzbelastung	Grenzdrehzahl	Gewicht	Kurzzeichen
d	D	B	dynamisch	statisch				
mm			C	C ₀	P _u			
			kN		kN	min ⁻¹	kg	–
25	52	23	49.9	44	4.75	780	0.21	BS2-2205-2RS/GFP9VA944
30	62	25	66.1	58.5	6.4	650	0.32	BS2-2206-2RS/GFP9VA944
35	72	28	88.8	83	9.15	560	0.5	BS2-2207-2RS/GFP9VA944
40	80	28	98.5	91.5	10	500	0.6	BS2-2208-2RS/GFP9VA944
45	85	28	104	100	10.8	460	0.64	BS2-2209-2RS/GFP9VA944
50	90	28	107	108	12	430	0.71	BS2-2210-2RS/GFP9VA944
55	100	31	129	127	14	390	0.96	BS2-2211-2RS/GFP9VA944
60	110	34	159	166	18.6	350	1.3	BS2-2212-2RS/GFP9VA944
65	120	38	198	216	23.6	320	1.75	BS2-2213-2RS/GFP9VA944
70	125	38	213	228	25.5	310	1.8	BS2-2214-2RS/GFP9VA944
75	130	38	217	240	26.5	290	2.1	BS2-2215-2RS/GFP9VA944
80	140	40	243	270	29	270	2.4	BS2-2216-2RS/GFP9VA944
85	150	44	291	325	34.5	260	3	BS2-2217-2RS/GFP9VA944

²⁾ Erkundigen Sie sich bitte bei SKF nach der Verfügbarkeit.



[skf.com](https://www.skf.com)

® SKF ist eine eingetragene Marke der AB SKF (publ).

© SKF Gruppe 2023. Alle Rechte vorbehalten. Nachdruck und/oder Vervielfältigung, auch auszugsweise, nur mit unserer vorherigen schriftlichen Genehmigung gestattet.

Die Angaben in dieser Druckschrift wurden mit größter Sorgfalt auf ihre Richtigkeit hin überprüft. Trotzdem kann keine Haftung für Verluste oder Schäden irgendwelcher Art übernommen werden, die sich mittelbar oder unmittelbar aus der Verwendung der hier enthaltenen Informationen ergeben.

PUB 65/P2 19747 DE · November 2023

Bestimmte Aufnahmen mit freundlicher Genehmigung von Shutterstock.com.